

GUIA

INTRODUCCIÓ

Es tracta d'una [Earthquest](#), viatge virtual per etapes, al voltant del recorregut que en Darwin va fer amb el Beagle, que pretén desenvolupar competències transversals i específiques (comunicatives, metodològiques, de coneixement i interacció amb el món físic, i d'autonomia personal, fent servir recursos digitals 2.0).

NIVELL

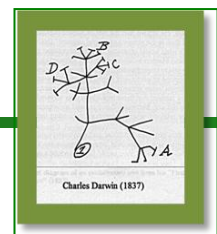
Està adreçat a l'alumnat d'ESO

OBJECTIUS GENERALS

Generar un entorn d'aprenentatge motivador partint del viatge del Beagle que generi interrogants en els alumnes i els animi a trobar-hi resposta a partir de diferents fonts d'informació, l'observació directa i la utilització d'eines web 2.0 que la Earthquest posarà a la seva disposició..

OBJECTIUS ESPECÍFICS

- Conèixer les aportacions principals de l'obra d'en Darwin a partir del seu viatge amb el Beagle.
- Utilitzar una estructura didàctica basada en Google Earth de gran potencial pedagògic per a l'aprenentatge de la geografia de forma integrada amb altres activitats curriculars.
- Posar en pràctica diferents metodologies basades en les TAC que afavoreixen l'aprenentatge dels alumnes.
- Aplicar el mètode científic per a l'adquisició de coneixement.
- Emprar Aplicacions web 2.0 en el procés de treball dels alumnes i en la publicació dels seus resultats.

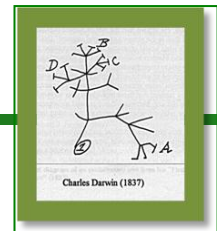


ETAPES

S'han triat 20 etapes del viatge de Darwin. Cadascuna va acompanyada d'un fragment del '[Diari de Darwin](#)' i una proposta d'activitats per a l'alumnat al voltant de continguts curriculars diversos. Per a cada etapa es dóna una orientació sobre el temps que es requereix per a la realització a l'aula. En aquesta estimació no es contempla el treball previ ni el coneixement de les eines web 2.0. En funció de la metodologia que utilitzi el professorat el temps pot variar de forma considerable.

| Etapa | Lloc | Contingut | Temps |
|-------|--|---|-------|
| 1 | Estret de Plymouth, Anglaterra | El Beagle: el vaixell d'en Darwin | 1:30 |
| 2 | Arxipèlag de Madeira | Aparells de navegació | 1:30 |
| 3 | Praia, Santiago, Arxipèlag de Cap Verd | Cargols | 0:45 |
| 4 | Salvador, Brasil | Esclavitud | 0:45 |
| 5 | Rio de Janeiro, Brasil | Adaptació al medi | 0:30 |
| 6 | Maldonado, Montevideo | Sons dels animals | 0:30 |
| 7 | Bahía Blanca | Teoria de Malthus, extinció | 2:00 |
| 8 | Bahía Buen Suceso, Terra del Foc | Glaceres | 0:30 |
| 9 | Talcahuano, Xile | Terratrèmols | 2:00 |
| 10 | Valparaíso | Urbanisme | 0:45 |
| 11 | Santiago, Xile | Arquitectura | 0:45 |
| 12 | Els Andes, Xile | Fòssils | 0:30 |
| 13 | Lima, Perú | Independència dels països llatinoamericans | 1:00 |
| 14 | Islas Galápagos | Especiació, adaptació al medi, selecció natural | 2:00 |
| 15 | Tahití | Vents | 1:00 |
| 16 | Nova Zelanda | Meteorologia | 0:30 |
| 17 | Austràlia, Sydney | Contaminació lumínica | 0:30 |
| 18 | Illes Cocos | Catastrofisme i creacionisme vs evolucionisme, proves de l'evolució | 2:00 |
| 19 | Illes Açores | Relleu submarí | 1:00 |
| 20 | Anglaterra | Unitats de mesura | 0:15 |

Cada etapa mostra el mapa del lloc.



DESCRIPCIÓ DE LES ACTIVITATS

Les activitats de les diferents etapes responen a aquestes tipologies:

COMPRESIÓ

Activitat que conté una miniquest relacionada amb el tòpic fonamental de l'etapa. Es faciliten els enllaços necessaris per realitzar-la, adaptats a l'edat de l'alumnat.

OBSERVACIÓ

Activitat que genera coneixement a partir de l'observació de l'entorn on viu l'alumne o d'imatges i/o lectura de textos que pot trobar a Internet.

ORIENTACIÓ

Activitat que necessita d'eines i/o programes relacionats amb la georeferenciació.

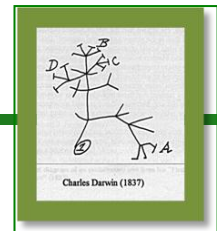
ARGUMENTACIÓ

Activitat basada en l'adquisició de coneixement a partir de la cerca i l'anàlisi de la informació que permet generar opinió, publicar-la i compartir-la en xarxes socials.

La majoria d'etapes tenen una sola activitat. N'hi ha quatre, però, que reuneixen les quatre tipologies descrites.

ARQUITECTURA DEL WEB

L'earthquest de Darwin està pensada com un recurs que es pot fer servir seguint l'itinerari complet de totes les etapes o bé anant directament a cadascuna d'elles. També hi ha la possibilitat de treballar a partir d'una tipologia determinada d'activitat. En activar [l'earthquest](#) s'obre automàticament el programa [Google Earth](#).



EINES WEB 2.0

El web disposa d'un apartat específic en que es detallen les [eines Web 2.0](#) que s'utilitzen en les diferents etapes.

TREBALL A LA XARXA

Es l'espai que recull totes les [activitats realitzades](#) en les diferents xarxes socials. En algunes d'elles, per poder compartir les aportacions, cal posar sempre, com una de les etiquetes (tag), la paraula “earthquestdarwin”.